

ТЕПЛИЦЫ ОТ ПРОИЗВОДИТЕЛЯ

ПЕРЕГОРОДКА ТЕПЛИЦЫ «ДАЧНИЦА»



1 .Общие сведения.

Для выращивания различных (несовместимых) культур в одной теплице необходима перегородка.

Цели: разделить воздушные потоки и не допустить "переопыления" растений.

В перегородке имеется дверь для удобного сообщения между частями теплицы.

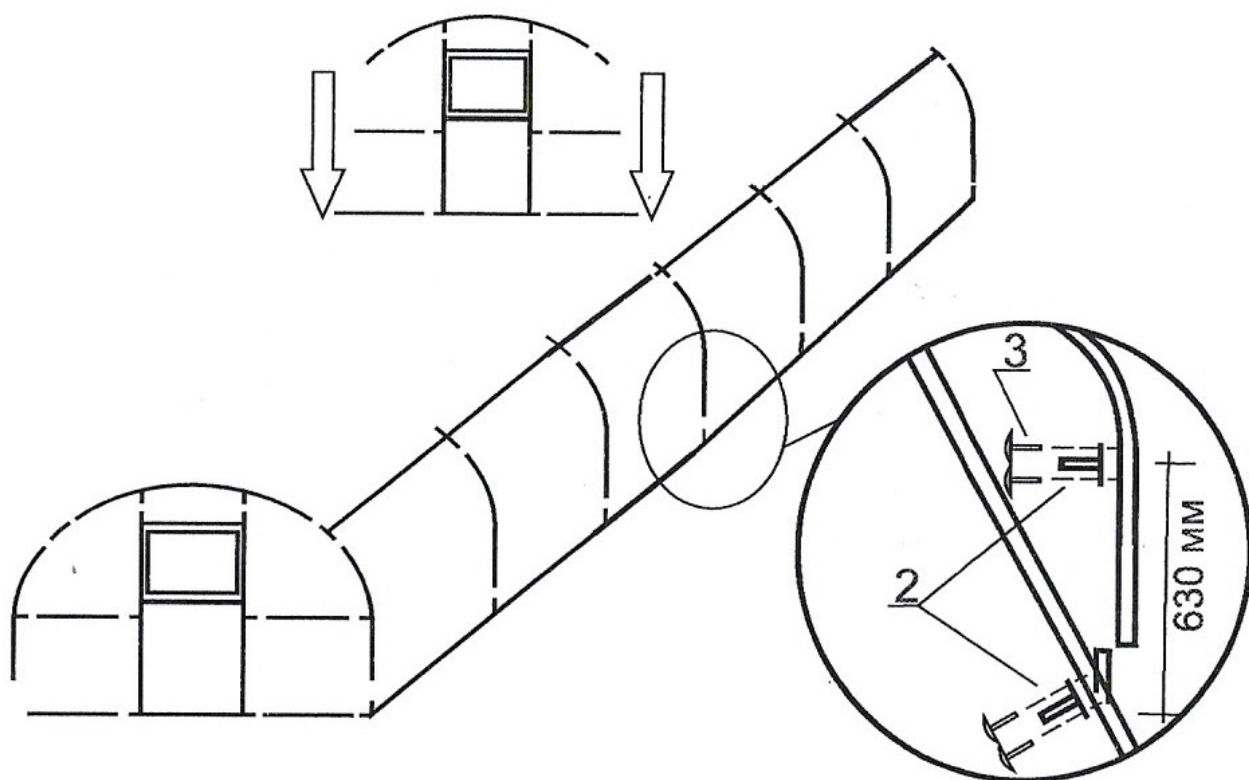
В комплект входит:

Наименование	Количество, шт.
1. Рамка двери	1 шт
2. Элемент крепления формы «Т»	4 шт.
3. Саморез 4,2*19	25 шт.
4. Элемент соединения горизонтальный	4 шт.
5. Завертка	1 шт.
6. Винт потайной цинк 6*30	8 шт.
7. Гайка цинк М6	8 шт.

Для установки перегородки необходимо приготовить ключ гаечный 10мм, шуруповерт или дрель с битой для закручивания саморезов, монтажный нож, карандаш.

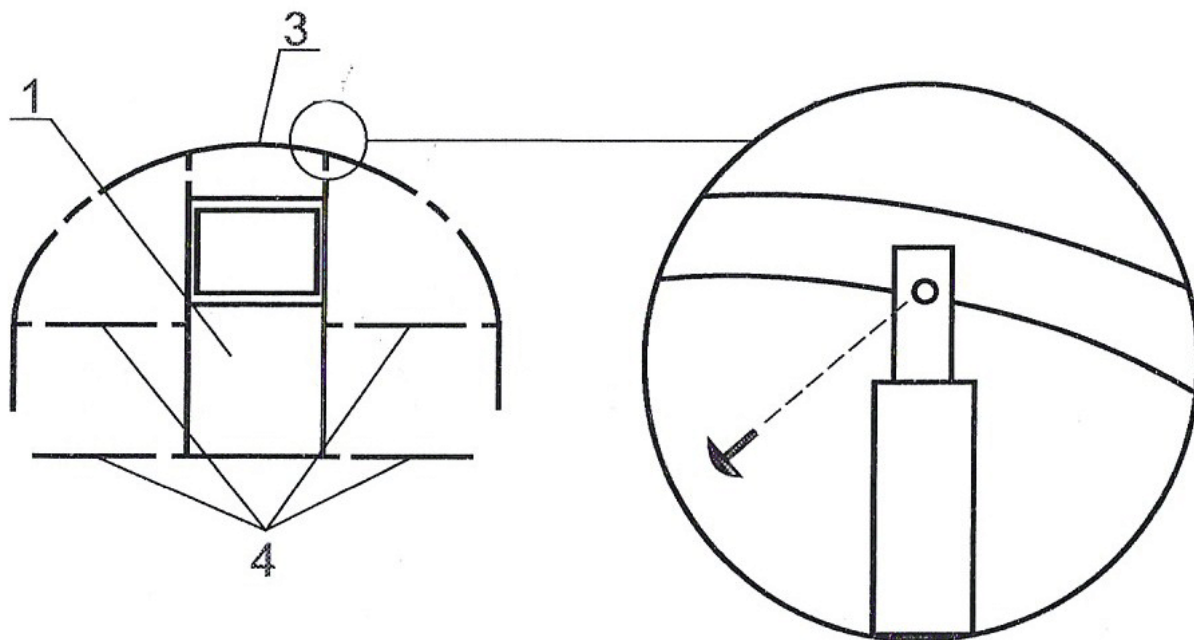
Устанавливать перегородку можно любом месте кратно шагу дуг теплицы (1 м или 0,65м) (рис. 1).

Рис. 1



Рамку двери 1 прикрепить саморезами к дуге верхней (рис. 2). Прикрепите элемент соединения горизонтальный 4.

Рис. 2



Поликарбонат монтируется после полной сборки каркаса теплицы.

В первую очередь поликарбонат крепится к торцам теплицы и перегородке, затем монтируются листы кровли.



Теплица шириной 3 метра. Труба 30*20 цинк. Теплица шириной 3 метра является самой популярной моделью у дачников и позволяет максимально эффективно использовать внутреннее пространство



Теплица шириной 2,5 метра. Труба 20*20 цинк. Теплица шириной 2,5 метра является отличным компромиссом между теплицами 3 и 2 метра.



Теплица шириной 2 метра. Труба 20*20 цинк. Теплица шириной 2 метра будет оптимальным вариантом при ограниченном пространстве на вашем участке.



Форточка верхняя. Дополнительная форточка в крыше теплицы имеет уникальную конструкцию и способствует лучшему проветриванию больших теплиц (6 метров и более).



Распорка. Поперечная распорка изготовлена из оцинкованной трубы 30*20. Увеличивает прочность конструкции и используется для подвязки растений (рекомендовано для теплиц 6 метров и более).



Колья. Колья 70 см из оцинкованной трубы 20*20 используются для крепления вашей теплицы к грунту и удерживают теплицу на месте, даже при самом сильном ветре.